

TIO ÅRS ERFARENHETER MED LONA: LOKALA NATURVÅRDSSATSNINGEN

3 nov 2021

Katarina Eckerberg
professor emerita, statsvetenskap



UMEÅ UNIVERSITET

UTVÄRDERINGENS SYFTE

- Hur har LONA-satsningen sett ut över åren 2004-2016?
- Har LONA bidragit till att göra naturvård och friluftsliv till en lokal angelägenhet, och hur?
- Kan man se om LONA bidragit till att öka kommunernas intresse för att skydda och tillgängliggöra natur och stärka lokalt friluftsliv?
- Finns det skillnader över tid och i så fall hur?
- Har LONA bidragit till att skapa långsiktiga förutsättningar för naturvård och friluftsliv – genom bl.a. ökat intresse, deltagande, förankring och lärande?



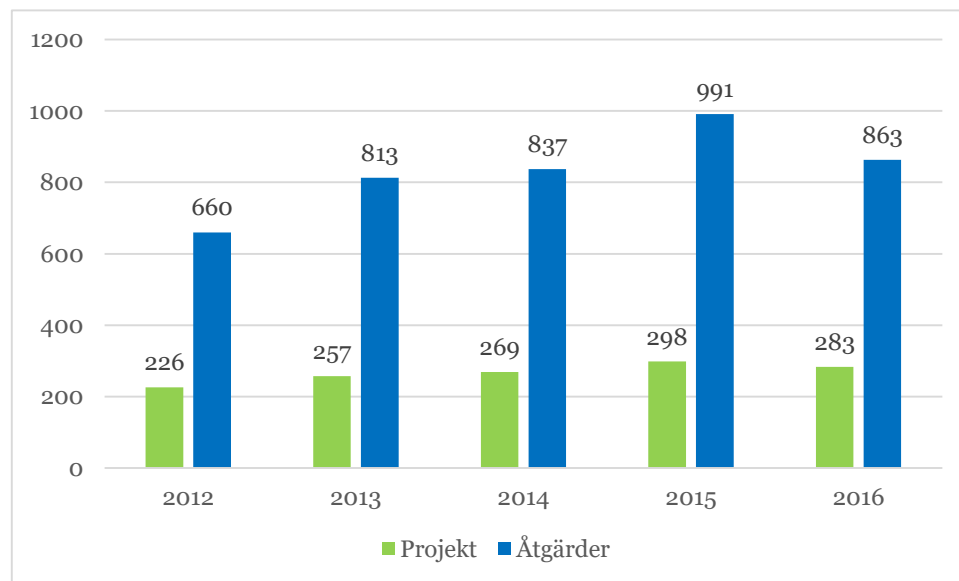
METOD OCH MATERIAL

- Analyser baserade på LONA-registret 2016
- Enkät till samtliga kommuner (191 svar)
- Enkät till samtliga länsstyrelser (20 svar)
- Intervjuer med tre länsstyrelser och sex kommuner samt representanter för 2 ideella organisationer
- Intervjuer med 10 fjällkommuner – kopplat till ett parallellt forskningsprojekt om Lokal fjällsamverkan
- Analys av vägledningsmetoder
 - Lona-registret
 - Lyncmöten
 - Samverkansforum
 - Goda exempel
 - Lona-träffar
 - Lona-dagar



LONA ÖVER ÅREN 2004-2016

- Åren 2004-2006 fördelades 300 mln kr på 1530 projekt i 261 kommuner och minst lika mycket medel satsades av kommuner och lokala föreningar
- 2010 återupptogs LONA med 50 mln/år
- 2010-2016 fördelades 237 mln kr på 4505 åtgärder i 260 kommuner
- Antalet LONA-ansökningar sjönk mellan 2011 och 2012, men har ökat på senare år



Antal ansökningar per år 2012-2016

FAKTA OM LONA-PROJEKTEN

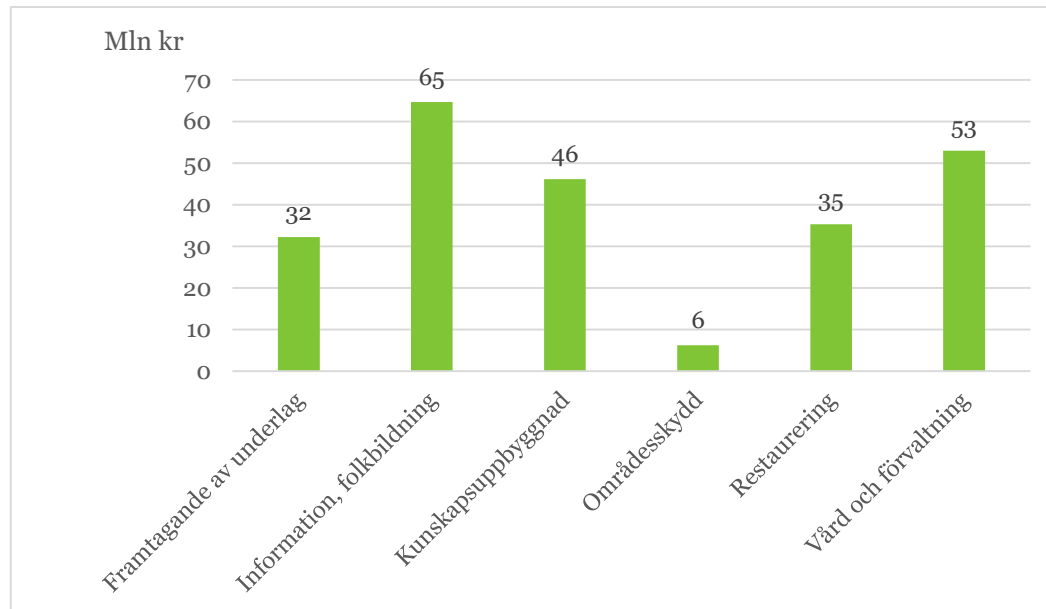
- 261 av 290 kommuner har fått LONA-medel; alla län
- Gotland, Nyköping och Norrtälje flest projekt
- Mest pengar i Malmö, mest per invånare i Arjeplog
- Projekten berör många olika naturtyper och miljömål
- Vanligast: Rikt växt- och djurliv; God bebyggd miljö; Levande sjöar och vattendrag; Levande skogar
- Framförallt kommuner (runt 60%) men även kommuner och ideella föreningar i samverkan (drygt 20%) driver projekten, ideella föreningar c:a 12%
- Inga tydliga skillnader mellan vilken sorts projekt drivs av vem
- Inga betydande skillnader över tid i vem som driver projekten



FAKTA OM LONA-PROJEKTEN

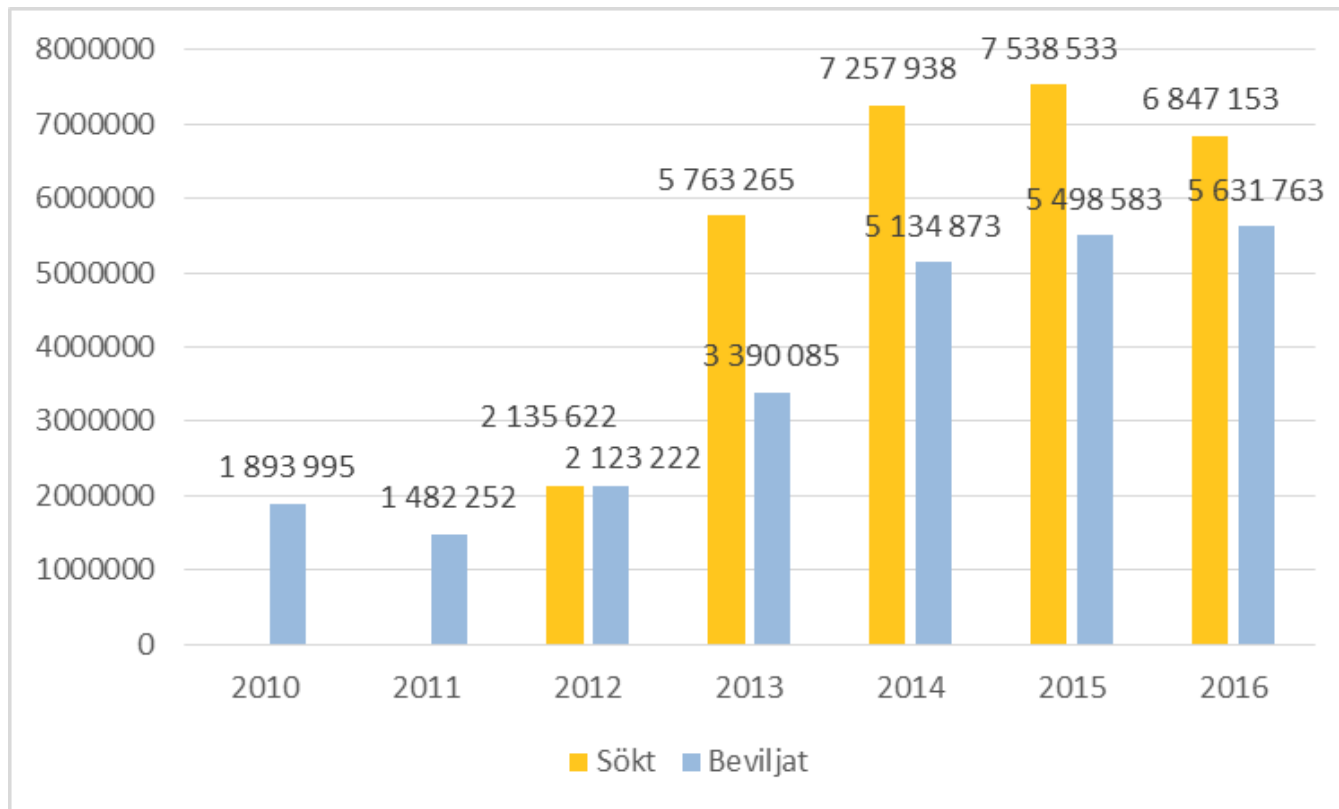
- 65% av de beviljade åtgärderna rör framtagande av underlag, informationsspridning eller kunskapsuppbyggnad
- 35% rör restaurering, skydd och förvaltning

Figuren visar beviljade bidrag per åtgärdskategori

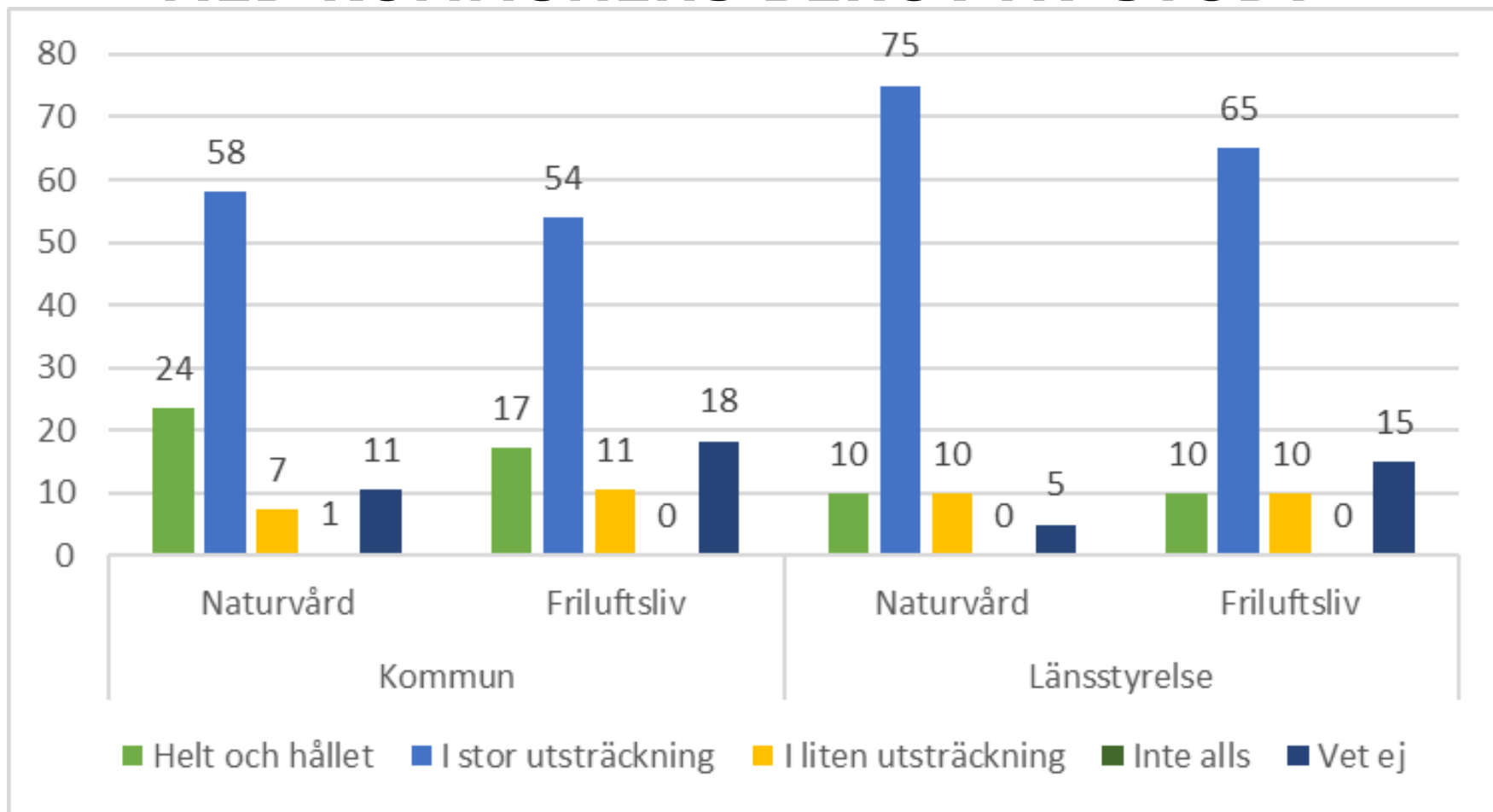


61 % AV DE MEDEL SOM BEVILJATS HAR GÅTT TILL TÄTORTSNÄRA PROJEKT

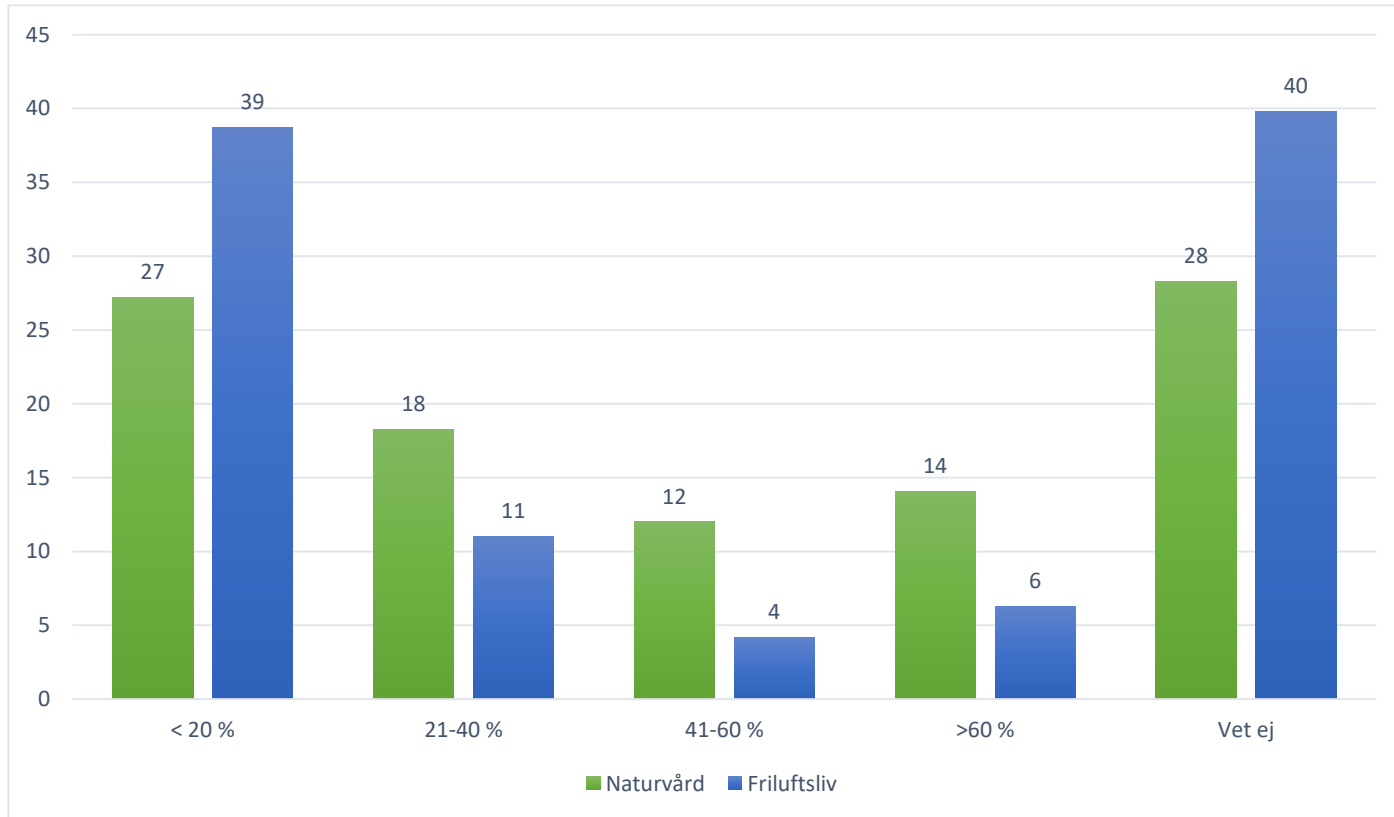
FIGUREN VISAR OMFATTNING AV BIDRAG TILL TÄTORTSNÄRA INSATSER



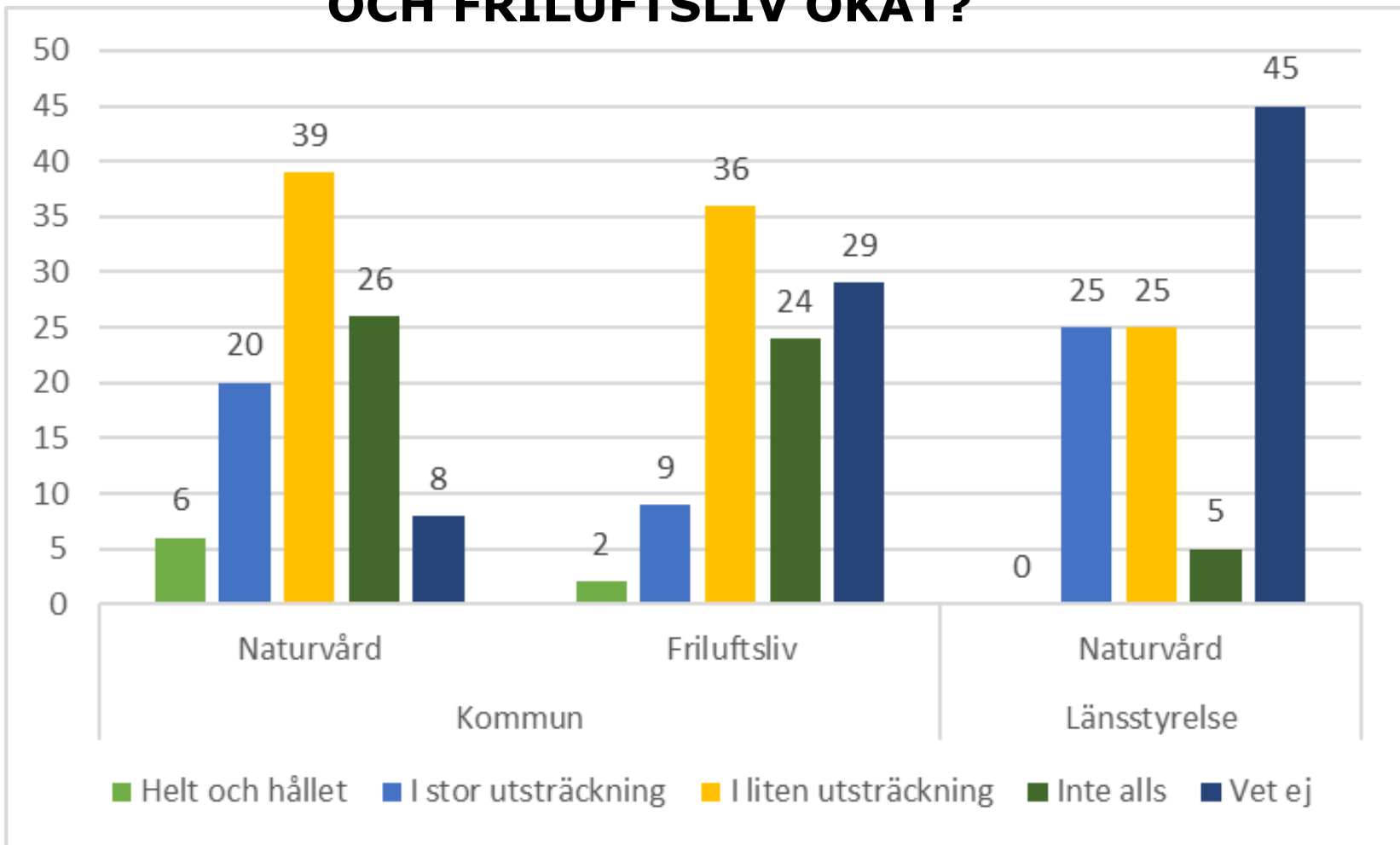
HUR VÄL STÄMMER LONA ÖVERENS MED KOMMUNENS BEHOV AV STÖD?



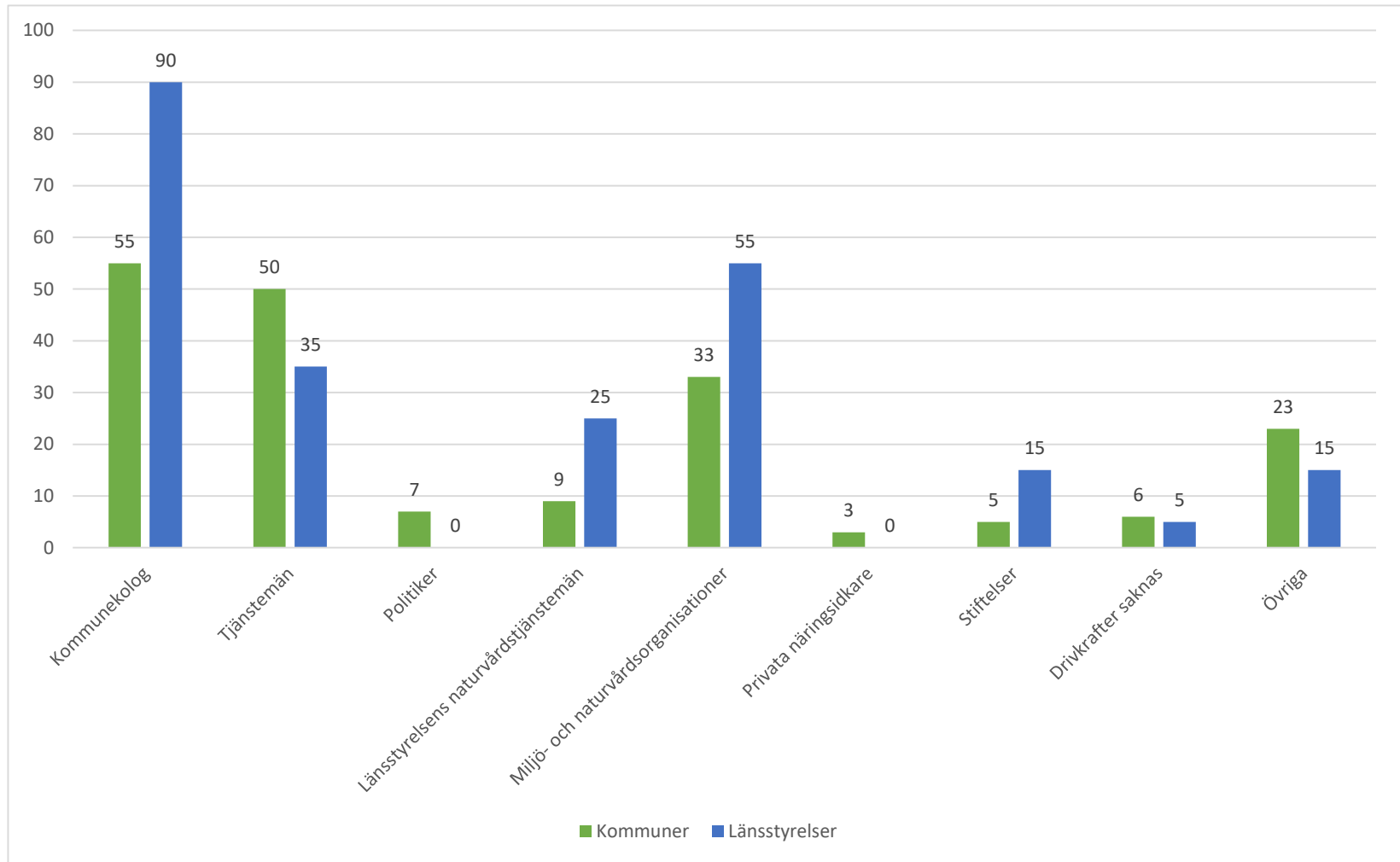
KOMMUNERNAS BILD: HUR STOR ANDEL AV KOMMUNENS BUDGET FÖR NATURVÅRD RESPEKTIVE FRILUFTSLIV UTGÖRS AV LONA?



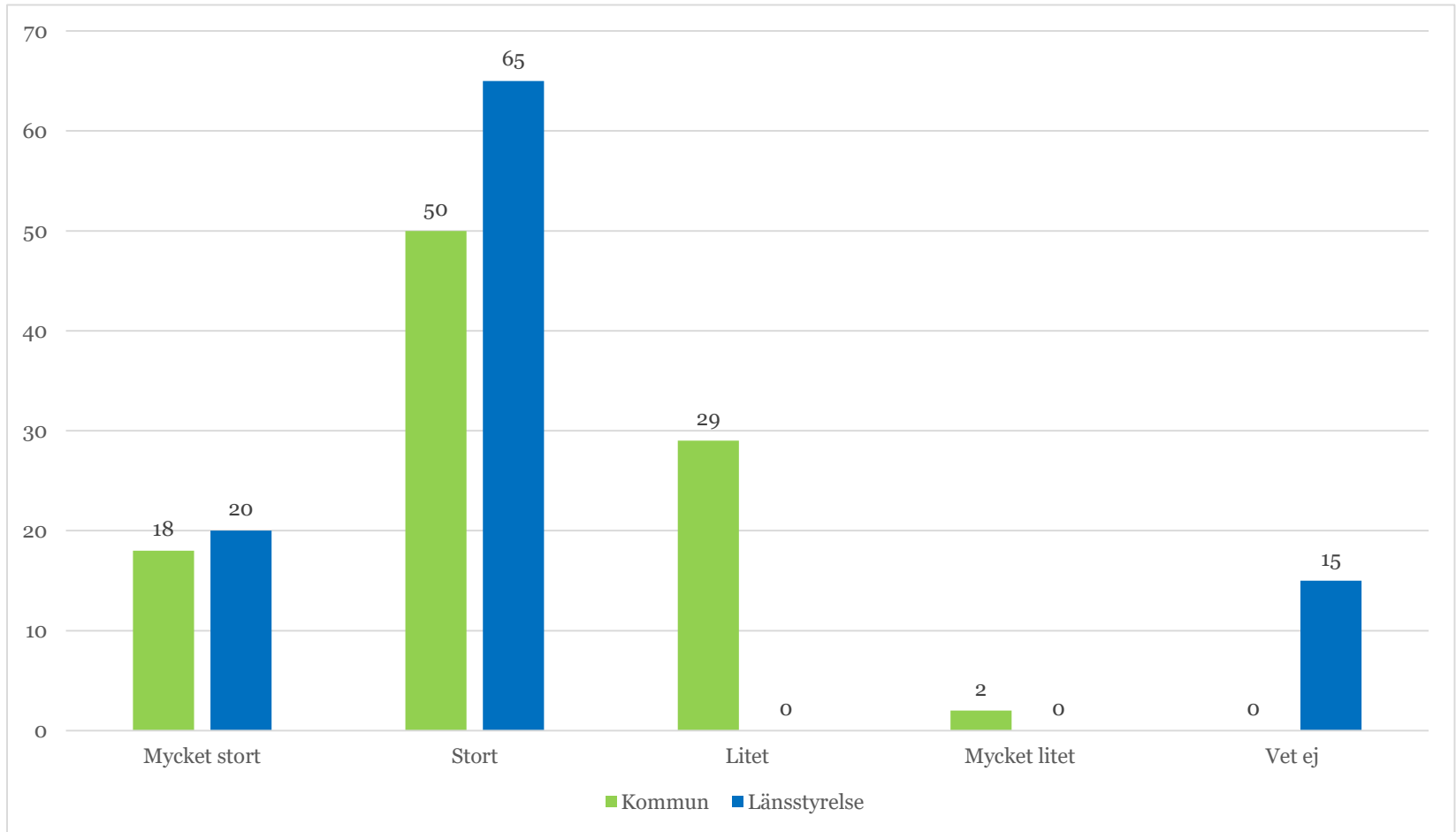
I VILKEN UTSTRÄCKNING HAR KOMMUNERNAS RESURSER FÖR NATURVÅRD OCH FRILUFTSLIV ÖKAT?



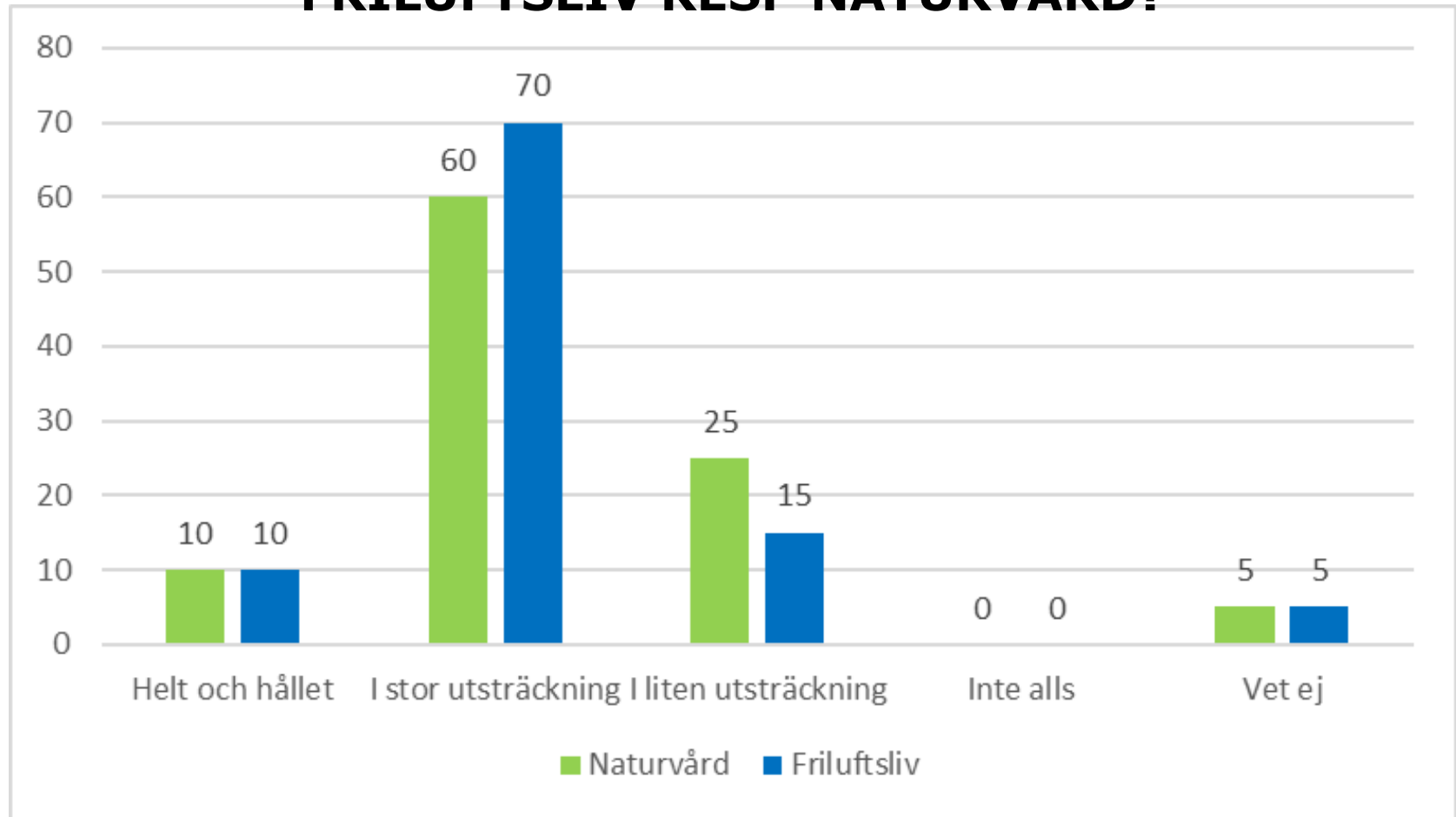
VEM/VILKA ÄR MEST DRIVANDE FÖR LONA ARBETET I KOMMUNEN?



UPPLEVT BEHOV AV ATT SKYDDA MER TÄTORTSNÄRA NATUROMRÅDEN



LÄNSSTYRELSEARNAS BILD: HAR LONA BIDRAGIT TILL LÅNGSIKTIGT ARBETE FÖR FRILUFTSLIV RESP NATURVÅRD?



LÅNGSIKTIGA EFFEKTER AV LONA - KOMMUNERNAS O LÄNSSTYRELSEARNAS BILD

- Intresset för naturvård/friluftsliv bland kommunala politiker har ökat
- Intresset för naturvård/friluftsliv bland allmänheten har ökat ännu mer
- Detta har lett till ökade resurser för lokal naturvårdsarbete, men mindre till friluftsliv
- Kommunerna integrerar naturvård/friluftsliv bättre i sin översiktsplanering än tidigare
- Skolor och förskolor nyttjar tätortsnära naturområden mer än tidigare
- Lärande inom kommunen om naturvårds- och friluftslivsfrågor har ökat



SLUTSATSER

- LONA fortsatt mycket uppskattat
- LONA har nått ut mycket brett
- Behoven fortsatt stora – både för naturvård och friluftsliv
- LONA upplevs som en lyckad statlig satsning med ett starkt underifrånperspektiv
- Två grupper kommuner kan urskiljas: Resurssvaga kommuner fortsatt mycket stort behov av LONA-stöd medan redan LONA betyder mindre i resursstarka kommuner
- Mindre kommuner oftast väljer att involvera ideella föreningar medan i större kommuner spelar främst kommunekologer en central roll



A photograph showing a vast field of small, white, five-petaled flowers (LONA) growing densely together. The flowers are surrounded by lush green, deeply lobed leaves. The scene is captured from a slightly elevated angle, showing the texture of the foliage and the bright white of the blossoms. A thin, bare branch is visible in the upper right corner.

LONA är ett viktigt och lyckat naturvårdsstöd!