

Uppföljning av jordbruksmark

Vad är markuppföljning?

Från och med 2023 kommer Jordbruksverket att analysera och följa upp all jordbruksmark för ansökan om jordbrukarstöd med hjälp av satellitbilder. Ett datorprogram kommer sedan att analysera dessa bilder automatiskt.

Markuppföljningen kommer 2023 att analysera om;

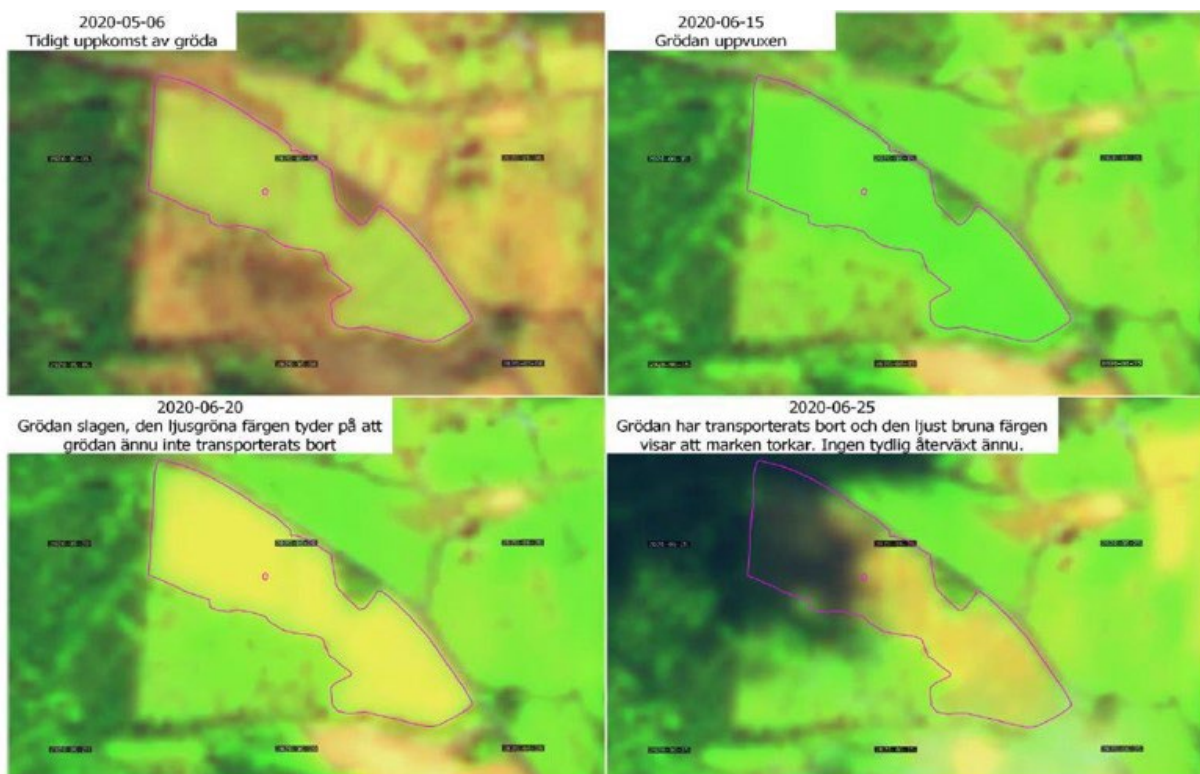
- Blocken är jordbruksmark.
- Blocken är fria från byggnader och permanenta upplag.
- Skiftena enbart innehåller en gröda.
- Aktivitet har skett på skiftet senast 31 oktober.

EU har beslutat att alla medlemsländer ska införa markuppföljning från och med i år. Från 2024 kommer ytterligare villkor att analyseras med hjälp av satelliten.

Vad kommer satelliten att se?

Satelliten kommer att ta en serie av bilder under odlingssäsongen, se exempel nedan. Dessa har mycket stora pixlar, 10 x 10 m, vilket gör att inga detaljer så som människor, fordon eller mindre hus kommer att kunna urskiljas i bilderna.

Bilderna fångar upp klorofyllhalten i växtligheten och datorprogrammet kommer att analysera detta i de bildserier som tas. Efter det kan datorn avgöra om exempelvis en aktivitet har skett på blocket.



Figur: Jordbruksverket

Vad händer om en avvikelse påträffas?

Om analysen visar att marken ger rätt till stöd och att aktiviteten är uppfylld kommer du som sökande inte att påverkas på något sätt. Om resultatet från analysen däremot skulle komma fram till att ett skifte inte ger rätt till stöd eller inte stämmer överens med uppgifterna i ansökan, kommer detta att meddelas dig som sökande. Vid tre tillfällen kommer brev att skickas ut, 3 juli, 1 augusti och 6 oktober. Om du inte åtgärdar efter första brevet kommer en påminnelse ut vid nästa utskick.

För att undvika avdrag behöver du göra något av följande;

- Ändra grödkod i din SAM-ansökan.
- Ändra gränserna på ditt/dina skiften i din SAM-ansökan.
- Dela skiften som har flera grödor till flera skiften med en gröda per skifte.
- Dra tillbaka delar eller hela din ansökan i din SAM-ansökan.
- Skicka in ett så kallat Geo-taggat foto via mobilappen, se foto nedan.

Du ska ändra din ansökan efter hur du sköter din mark. Om det inte blev som du hade tänkt dig när du gjorde din ansökan i början av året, har du nu en större möjlighet att ändra din ansökan så att den stämmer med verkligheten och kan därmed undvika avdrag på dina stöd. Gör du inget alls kommer du att få avdrag.

- Fram till och med den **15 juni** kan du ändra och lägga till mark i din ansökan.
- Till **31 augusti** kan du ändra gröda och minska på dina skiften (gränsändringar).
- Fram till **31 oktober** kan du dra tillbaka hela eller delar av ansökan eller skicka in Geo-taggade foton som visar på att marken uppfyller kraven.

Geo-taggat foto

Geo-taggade foton är ett sätt att visa vad som finns på din mark. Har analysen registrerat en avvikelse, men det i själva verket inte är något fel på blocket, kan du med hjälp av ett foto styrka att marken uppfyller kraven för stöd. Detta kan även komma att behövas om en aktivitet har skett efter att du fick brevet, men innan 31 oktober. Fotot ska tas med mobilappen, Jordbruksverket Geofoto, som laddas ner på din telefon. Allt du behöver är appen och den kod som finns i ditt brev. Ytterligare information om hur du använder appen kommer att stå i brevet. Om du själv inte har en smarttelefon kan du ta hjälp av någon annan.



Jordbruksverket
Geofoto
Jordbruksverket



Foto: Jordbruksverket

En aktivare ansökan

I och med införandet av markuppföljningen så får du som sökande en större möjlighet att ändra din ansökan så att den stämmer överens med verkligheten. Detta innebär att du nu får längre tid på dig att ändra ansökan när det som inte blev som du hade tänkt dig och därmed undvika avdrag på stöden. Om du däremot väljer att inte göra något kommer det att leda till avdrag på dina stöd.

För mer information om markuppföljningen, gå till www.jordbruksverket.se/markuppfoljning

Sammanfattning



Alla medlemsländer skyldiga att införa



Inga detaljer syns



Se över block och skiften i ansökan – så de stämmer med verkligheten



Vänta inte med aktiviteten



Om marken inte överensstämmer med ansökan



Kommunicering



Möjlighet att ändra i ansökan



Möjlighet att bevisa godkänd skiftes användning och/eller aktivitet

Figur: Jordbruksverket